



Erfaringer fra ABC 2010

Møde vedr. ABC
4. april 2012

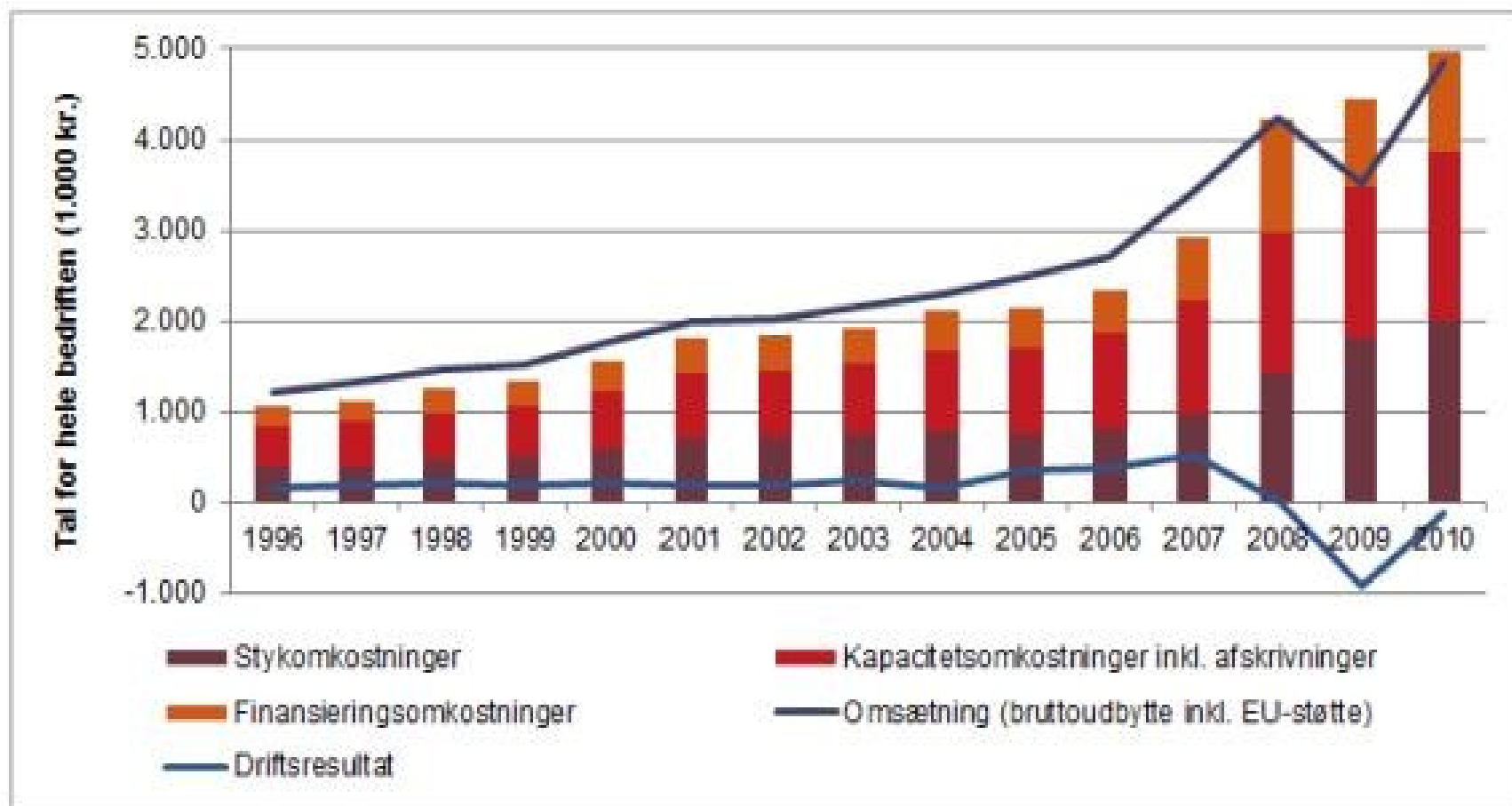
Jannik Toft Andersen, VFL Kvæg



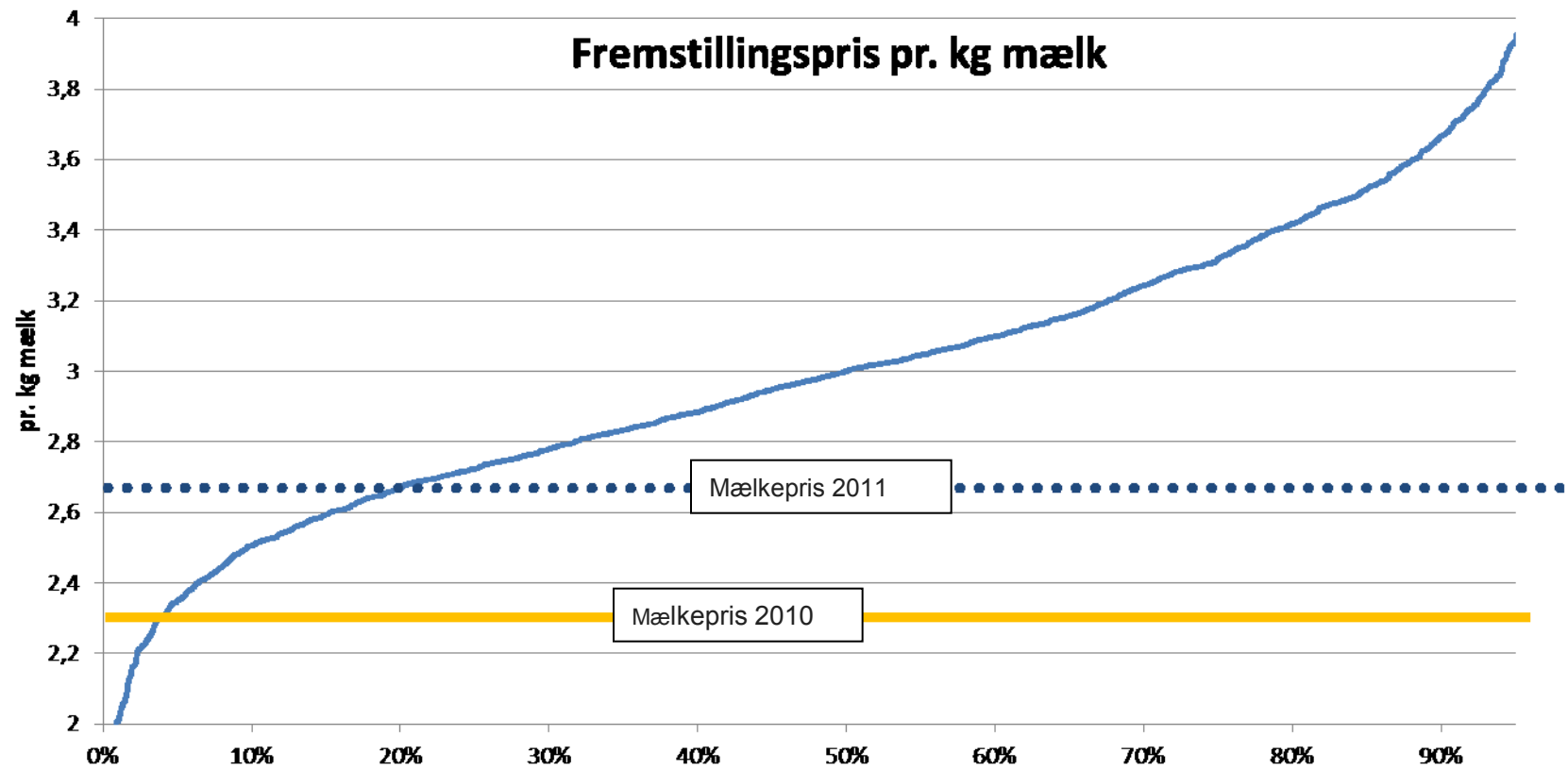
Disposition

- ☉ Motivation
- ☉ Formål
- ☉ Aktiviteter
- ☉ Fremgangsmetode/ teknik
- ☉ Opsummering

Derfor er ABC vigtig for kvægbruget



Derfor er ABC vigtig for kvægbruget



Formål

- Bedre forståelse for sammenhængen mellem produktionen og omkostningerne
- Hvad koster det at lave et kg mælk, en FE grovfoder, en kvie ect. ?
- Opdeling af produktionen i aktiviteter (malkning, fodring, pasning af køer, kalve, kvier)

Det kan ABC bruges til

- ☉ Måling af konkurrenceevnen (internt som eksternt)
- ☉ Udliciteringsbeslutninger
- ☉ Investeringsbeslutninger
- ☉ Synliggørelse indsatsområder.

Aktiviteter

☐ Marken

- ☐ Følger hovedafgrøderne
 - ☐ Salgsafgrøder (enhed: HA/hkg)
 - ☐ Majs (enhed: HA/FE)
 - ☐ Græs (enhed: HA/FE)
 - ☐ Øvrigt grovfoder (enhed: HA/FE)

Aktiviteter

Stalden

- ☐ Fodring malkekvæg (ko/ kg mælk)
- ☐ Malkning (ko/ kg mælk)
- ☐ Øvrigt malkekvæg (ko/ kg mælk)
- ☐ Kalvepasning (kalv/ kg mælk)
- ☐ Kviepasning (kvie/ kg mælk)

Generelle aktiviteter (overheads)

- Aktiviteter, der ikke knytter sig direkte til de enkelte produkter, men er nødvendige for at bedriften som **helhed** kan fungere.
- Ex. Overordnet driftsledelse, regnskab, forsikring og samtlige bygningsomkostninger

Evt. Sekundære aktiviteter

- Øvrige forretningsområder, der ikke relaterer sig til enten malkekvæg eller salgsafgrøder
 - Få adskilt omkostninger til disse fra hovedproduktionen.
 - Ex. foder til hesteholdet skal ikke belaste malkekøerne.



E:\ASB ABC\20101215 TOM aktivitetsmatrice DEMO.xlsx



Fremgangsmetoder

Fordeling af omkostninger

☉ Direkte kontering

- ☉ Foder (EFK! –Vigtigt at have styr på foderet)
- ☉ Stykomkostninger mark, vedligehold, maskinstation (ekstra poster i kontoplanens indsættes, assistens opgave at kontere – voldte ikke store problemer)

☉ Fordelingsnøgler

- ☉ Øvrige stykomkostninger, stald (normer – indspil fra kvægfagpersoner)
- ☉ Brændstof, skøn over forbruget til udfodring, resten på marken (Efter køretidsregistreringerne)
- ☉ EL og vand (Udgangspunkt i projektet ”Klimavenlig kvægproduktion”)

☉ Anlægskartotek (og skøn)

- ☉ Afskrivning og forrentning af driftskapitalen

Arbejdstid

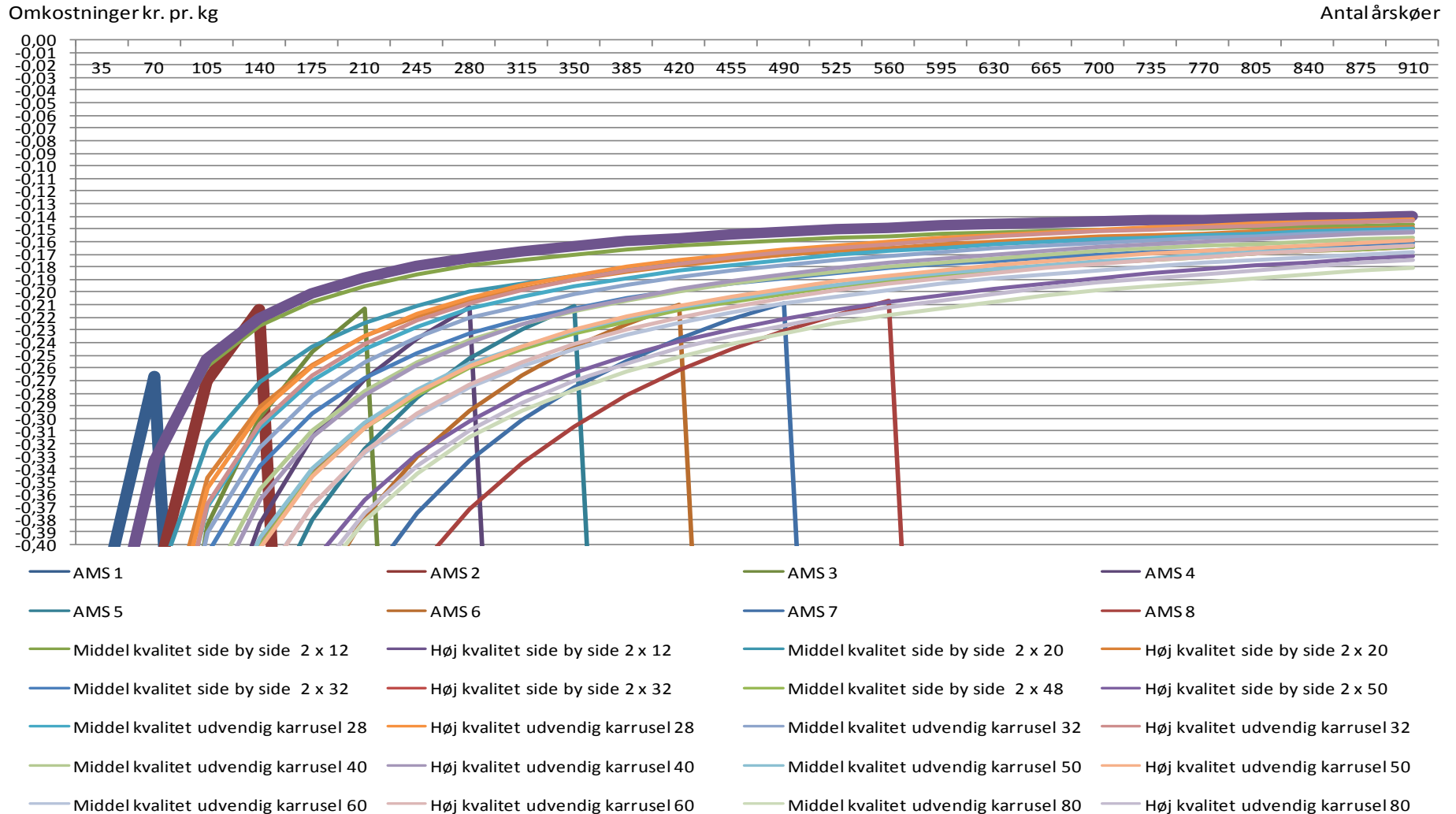
- ☉ Marken: Løbende når der er aktivitet i marken

- ☉ Stalden: Stikprøve: Tre uger fordelt over hele året.
 - ☉ Husk at medtage alle, der udfører arbejde på gården - også skoledrenge og løsarbejdere
 - ☉ Husk klar afgrænsning mellem de enkelte aktiviteter
 - ☉ Hurtig tilbagemelding på resultaterne giver motivation.

Malkningsomkostninger

system	Malke- stald	Malke- stald	AMS	AMS	gnsn. (alle 10)
	1	4	7	9	
Løn + ejerløn	0,27	0,11	0,04	0,03	0,06
Energi	0,03	0,04	0,04	0,07	0,05
Vedligeholdelse	0,05	0,03	0,09	0,08	0,06
Afskrivninger	0,05	0,03	0,14	0,08	0,07
Forrentning	0,07	0,04	0,04	0,07	0,04
Total omkostninger	0,46	0,25	0,35	0,33	0,33

Omkostninger ved malkninger (Friis 2009)



Opsummering/gode råd

- ☉ Pas på med detaljeringsgraden/ sans for proportioner
- ☉ Tænk over hvordan man får data nemmest
- ☉ Ordentlig foderkontrol er et must
- ☉ Anlægskartoteket skal være på plads
- ☉ Tidsregistreringerne giver motivation undervejs